

# GESUNDHEIT GEMEINSAM GESTALTEN

---

MILON MEDICAL

# MILON AUF EINEN BLICK

Die milon MED Serie entspricht den Anforderungen des Medizinproduktegesetzes.

**MPG**

milon ist durch den

**TÜV**

Rheinland zertifiziert.

Die Erfahrung von

**50 Jahren**

steckt in unseren Qualitätsprodukten.

**IN GERMANY**

**MADE** Alle milon Geräte werden vollständig in Deutschland entwickelt und gefertigt.

Mehr als **550**

Physiotherapie-Einrichtungen in Deutschland haben milon erfolgreich im Einsatz.

**150**

Kliniken und Reha-Einrichtungen in Deutschland und Österreich setzen bereits auf milon.

## Haben Sie Fragen?

- Einfach einen persönlichen Termin vereinbaren
- Individuelle Potenzialanalyse vor Ort erhalten
- Sich selbst in einer milon Referenzeinrichtung einen Eindruck verschaffen

Kontaktieren Sie uns und lassen Sie sich unverbindlich beraten. Gemeinsam finden wir die beste Lösung für Ihr Unternehmen.

# DER MILON ZIRKEL

milon bietet mit den verschiedenen milon Zirkeln ein Training für alle Ansprüche und jedes Leistungsniveau: Vom gesundheitsorientierten Grundlagentraining über das gezielte Krafttraining und das intensive Cardio-Training bis hin zum Maximalkraft-Training.

## IN 17,5 MINUTEN ZUM BESSEREN TRAININGSERFOLG



Das milon Zirkeltraining bietet mit der neusten Technik und passender Software die besten Voraussetzungen für ein effektives Training. Das milon Zirkeltraining läuft in einem zeitlich fest getakteten Rhythmus ab. Die verschiedenen Muskelgruppen werden so nacheinander trainiert, während sich die Geräte auf die individuellen Bedürfnisse des Trainierenden einstellen. Ein Ganzkörpertraining in nur 17,5 Minuten.

## SICHERES TRAINING FÜR JEDERMANN



Die milon Zirkel sind ideal für ein einfaches, sicheres und effektives Kraft- und Ausdauertraining für jede Zielgruppe. Sowohl Einsteiger als auch Erfahrene erreichen dank vielfältiger Trainingsvariabilität erfolgreich ihre persönlichen Trainingsziele.

## DAS MILON SYSTEM - PERSONAL TRAINING FÜR ALLE



Vollautomatische Einstellung der Geräte und Dokumentation der Trainingsdaten spart Zeit und schont wertvolle Ressourcen. Somit bleibt mehr Zeit für die persönliche Betreuung des Trainierenden. Das bedeutet langfristig mehr Erfolg und Zufriedenheit für den Kunden, aber auch für den Trainer.

## VORTEILE AUF EINEN BLICK

- ✓ Platzersparnis (geringer Grundflächenbedarf)
- ✓ hohe Trainingskapazität (Durchsatz pro Stunde)
- ✓ optimierter Personalaufwand
- ✓ persönlichere Betreuung der Mitglieder zur Kundenbindung



# MILON ERFOLGSFAKTOREN

## EINFACH, SICHER, EFFEKTIV

Die Kraft- und Ausdauergeräte der milon MED Serie bieten optimale Lösungen für therapeutische und medizinische Einrichtungen. Dank digitaler Vernetzung passen sich alle Geräte an den individuellen Nutzer und seine Bedürfnisse an.

## WARUM MILON

milon Produkte lösen die Probleme von Betreibern im Gesundheitsmarkt.



**ENGPÄSSE**  
BETREIBER:

- Permanenter Kosten- und Veränderungsdruck
- Demografische Entwicklung
- Steigende Behandlungskosten
- Gestiegener medizinischer Fortschritt
- Zunehmender Verwaltungsaufwand
- Patient als aktiver Konsument



**LÖSUNGSSYSTEME**  
MILON:

- Steigert die Sicherheit Ihrer Therapie
- Motiviert Ihre Patienten und Kunden
- Schafft Freiräume für Ihr Personal
- Sorgt für engagierte und gesunde Mitarbeiter
- Verbessert Ihre Wirtschaftlichkeit
- Reduziert Ihre Verwaltungsarbeit
- Steigert das Image Ihres Unternehmens

### EFFEKTIVE TRAININGS- PLANUNG FÜR JEDES ZIEL

Jeder Nutzer erhält von milon einen passenden Trainingsplan für sein individuelles Trainingsmotiv und sein Erfahrungslevel. Einmal eingestellt, ist dieser Plan dank digitaler Vernetzung für jedes milon Gerät automatisch hinterlegt. So trainieren Patienten immer zielgerichtet.

### MEHR ERFOLG DURCH VER- SCHIEDENE TRAININGSARTEN

Mit milon können Nutzer passgenau trainieren, denn milon Kraftgeräte bieten dank elektronischer Steuerung vier verschiedene Trainingsarten: normales, exzentrisches, adaptives und isokinetisches Training. Durch neue Reize erzielen Trainierende in kürzerer Zeit bessere Ergebnisse.

### MAXIMALE SICHERHEIT IM TRAINING

An milon Geräten legen Therapeuten die individuelle Sitzposition, den richtigen Trainingswiderstand und den Bewegungsradius für den individuellen Nutzer fest. Anschließend stellen sich die Geräte bei jedem Training des Patienten automatisch auf diese Parameter ein. Der Nutzer trainiert immer entsprechend der Vorgabe.

### OPTIMALE AUSFÜHRUNG DURCH LIVE-FEEDBACK

milon Q Geräte unterstützen Trainierende durch visuelle Display-Animationen bei ihrem Training. Eine Aufgabe im Touchscreen des Gerätes hilft Nutzern spielerisch dabei, die Übung sauber und in der richtigen Geschwindigkeit auszuführen.

# GERÄTEÜBERSICHT



Q Abdominal Crunch   Q Back Extension   Q Chest Press   Q Seated Rowing   Q Leg Curl   Q Leg Extension



Q Biceps Curl   Q Triceps Extension   Q Lat Pulldown   Q Shoulder Press   Q Leg Press



Q Abductor   Q Adductor   Q Butterfly   Q Butterfly Reverse   Q Rotator



Q Bike   Q Bike LE   Q Crosstrainer



milonizer

## FARBAUSWAHL DER Q GERÄTESERIE

### RAHMEN



Dark Iron

### GEHÄUSE



Silver



Anthracite

### POLSTER



Ruby Red



Anthracite



Sepia Brown

# ZIRKEL KONSTELLATIONEN

## DAS FUNDAMENT FÜR IHREN ERFOLG

Der Einstieg in die milon Welt: Mit seiner großen Bandbreite eignet sich der milon Kraft-Ausdauer-Zirkel sowohl für Einsteiger als auch für Fortgeschrittene im Rahmen des Leistungstrainings.



Kraft-Ausdauer-Zirkel 1

## NACHHALTIG MOTIVIEREN UND NEUE ZIELGRUPPEN ANSPRECHEN

Diese Konstellationen widmen sich ganz dem Prinzip der Übungsvariationen. Die Veränderung der Trainings- und Belastungsreize führt zu einem konstanten Fortschritt bei den Trainierenden und sorgt so für eine nachhaltige Motivation. Natürlich lassen sich auch gezielt Neukunden mit diesen Zirkelkonstellationen ansprechen.



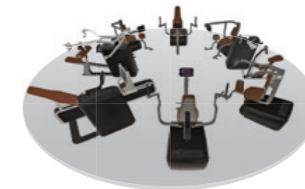
Kraft-Mobilitäts-Zirkel



Kraft-Ausdauer-Zirkel 2



Kraft-Ausdauer-Zirkel 3



Kraft-Zirkel 1



Kraft-Zirkel 2

## SPEZIALISIEREN UND NEUE KUNDEN GEWINNEN MIT DEN THEMEN-ZIRKELN

Flexibilität in der Gerätezusammenstellung lässt Sie mit Themenvariationen besser auf die Präferenzen Ihrer bestehenden Mitglieder eingehen. Passend zu den milon Trainingsmotiven Gewichtsreduktion und Schmerzfreiheit wurden verschiedene Zirkelvarianten kreiert, die mit ihrer Gerätekonstellation diese Trainingsmotive zusätzlich unterstützen.



Rücken-Zirkel

# MILON CARE

milon CARE ist mehr als eine leistungsstarke Software für alle milon Therapie- und Trainingssysteme. Sie können damit auch Ihre Trainingseinheiten, Patienten und die gesamte Praxis bis ins kleinste Detail erfolgreich und smart koordinieren.

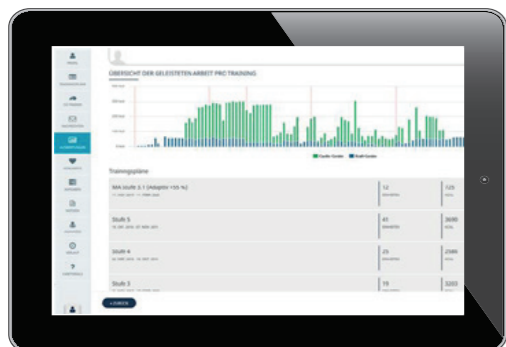
Sie ist für die gesamte Trainings- und Gerätesteuerung verantwortlich und ermöglicht die Trainings-Dokumentation und -Analyse. CARE ist eine offene Software und ermöglicht durch gängige Schnittstellen, wie z.B. HL7, Anbindungen an vorhandene Programme und Krankenhausinformationssysteme.

Auf Wunsch bieten wir auch lokale Lösungen für Ihre individuelle Datensicherheit mit an.



## ALLE VORTEILE AUF EINEN BLICK

- ✓ Übersichtliche Trainingsplanung, -dokumentation und -kontrolle
- ✓ Betreuung Ihrer Mitglieder in Echtzeit über unser milon CARE Dashboard
- ✓ Anpassung der Trainingsgeräte bis ins kleinste Detail
- ✓ Anbindung an Drittsysteme (z.B. Studioverwaltungssoftware, Diagnostiksysteme) dank modernster Schnittstellen-Technologie u. a. auch eine HL7 Schnittstelle
- ✓ Zugriff jederzeit, von überall, auf allen Endgeräten (PC, Laptop, iPad, Tablet, Smartphone) möglich
- ✓ Einfache Software-Installation und regelmäßige Updates
- ✓ Hohe Systemstabilität und Verfügbarkeit
- ✓ Lokale Lösungen für mehr Datensicherheit



milon CARE soll Ihr Business noch erfolgreicher machen. Deshalb wird sie von unseren Softwareexperten stetig weiterentwickelt, damit wir Ihnen einfache und umfassende Lösungen für Ihr Unternehmen anbieten können. Dazu gehört auch, dass wir in direkter Abstimmung mit unseren Partnern die Schnittstellen zu verfügbaren Daten aus Drittsystemen definieren und optimieren.

# MILONIZER

## Die Anamnese mit Wow-Effekt

Der milonizer vermisst innerhalb weniger Sekunden den Körper eines Trainierenden. Dazu nutzt er ein innovatives Scan-System auf Basis biometrischer Marker. Die Messdaten werden automatisch an die Steuerungssoftware milon CARE übermittelt und alle milon Geräte werden optimal auf die Körpermaße des Mitglieds voreingestellt.

Zusammen mit den unterschiedlichen Tests wird für den Trainierenden eine umfassende IST-Analyse seines aktuellen Leistungsniveaus erstellt.

## VORTEILE FÜR TRAINER UND BETREIBER

- ✓ Zeitersparnis bei Geräteeinweisungen
- ✓ mehr individuelle Betreuungszeit
- ✓ innovative Teststation mit hohem Motivations- und Spaßfaktor für Mitglieder



### Fitnessstestfunktion:

Fitnessstests



Beweglichkeitstests der Firma five

smart Testing



Scan-Funktion



automatischer Datentransfer



integrierte Waage





**m**edical

**Q KRAFT- UND  
AUSDAUER-  
GERÄTE MIT MED  
ZERTIFIZIERUNG**



# DER KAUFPROZESS

---

Von der Kaufentscheidung braucht milon nur 10-12 Wochen bis zur Lieferung Ihrer Geräte. Darüber hinaus bietet milon Ihnen Schulungen, Services und die Wartung Ihrer milon Geräte.



# REFERENZENZEN

---

Für milon ist es wichtig, nicht nur ein Lieferant zu sein, sondern ein zuverlässiger Partner. Es gibt keinen besseren Beweis für den Erfolg unserer Dienstleistungen als unsere Kunden selbst.

## AUSZUG AUS UNSERER REFERENZLISTE

Asklepios Klinikum, Bad Abbach  
Medical Park AG  
Schön Klinik, München Harlaching  
Mooswald Klinik, Freiburg im Breisgau  
Kurpark Klinik, Überlingen am Bodensee  
Breisgau Klinik, Bad Krozingen  
bva Kliniken, Österreich

Median Kliniken  
rehamed Heidelberg  
Klinik Kurhessen, Bad Sooden-Allendorf  
DRV-Rehabilitationsklinik Hohenelse  
DRV Kliniken, Bad Nauheim  
DRV Klinik Herzoghöhe, Bayreuth  
u.v.m.

# MEDICAL PARK BORUSSIA MÖNCHENGLADBACH

---



Hier trainieren  
auch die Bundes-  
liga-Profis von  
Borussia Mönchen-  
gladbach

## KEY FACTS:

**Kategorie**    Therapeutische und sportwissenschaftl. Einrichtung

---

**milon Fläche**    1.400 m<sup>2</sup>

---

**milon Zirkel**    milon Q Zirkel

---



# PHYSIOTHERAPIE MARTIN STADE

---



Physio-  
therapeutische  
Praxis mit  
Trainingsbereich



## KEY FACTS:

**Kategorie** Physiotherapeutische Praxis

**milon Fläche** 96 m<sup>2</sup>

**milon Zirkel** milon Q Kraft-Ausdauer-Zirkel

# BVA KLINIKEN ÖSTERREICH

---

## KEY FACTS:

**Kategorie** stationäre Rehabilitationsklinik

**milon Fläche** 100 m<sup>2</sup>

**milon Zirkel** milon Einzelgeräte Kraft & Cardio



Therapie-  
zentrum  
Justuspark der  
Versicherungs-  
anstalt öffentlich  
Bediensteter



## **PARTNERSCHAFTLICH – NACHHALTIGE BEZIEHUNGEN AUFBAUEN**

---

## **LÖSUNGSORIENTIERT – INDIVIDUELLE ZIELERREICHUNG FÖRDERN**

---

## **BEGEISTERND – MENSCHEN IN BEWEGUNG BRINGEN**

---

### **SYSTEMKOMPONENTEN**

#### **milon financial services**

Die Kompetenzpartner für maßgeschneiderte Finanzierungslösungen aus einer Hand. Die Optionen umfassen auch unterschiedliche Miet- und Leasingmodelle ohne Belastung der Liquidität. Mit persönlichem Ansprechpartner, individueller Beratung und einfacher Abwicklung.

#### **milon ACADEMY**

Ihr Partner bei der umfassenden Qualitätsverbesserung Ihrer Einrichtung – von Training und Betreuung bis hin zum wirtschaftlichen Erfolg.

#### **milon technischer Kundenservice**

milon Trainingsgeräte zeichnen sich durch höchste Qualität und lange Lebensdauer aus. Falls es trotzdem einmal zu technischen Problemen kommt, genießen Sie im Rahmen unserer umfassenden Garantie-Leistungen den vollen milon Support.

### **INFO ALLGEMEIN:**

milon industries GmbH  
An der Laugna 2  
86494 Emersacker / Augsburg  
Deutschland

Tel.: +49 8293 965 50 - 0  
Fax: +49 8293 965 50 - 50

medical@milon.com

---

milon industries GmbH übernimmt keinerlei Gewähr für die Aktualität, Korrektheit, Vollständigkeit oder Qualität der bereitgestellten Informationen. Haftungsansprüche gegen milon industries GmbH, welche sich auf Schäden materieller oder ideeller Art beziehen, die durch die Nutzung oder Nichtnutzung der dargebotenen Informationen bzw. durch die Nutzung fehlerhafter und unvollständiger Informationen verursacht wurden, sind grundsätzlich ausgeschlossen, sofern seitens des Unternehmens kein nachweislich vorsätzliches oder grob fahrlässiges Verschulden vorliegt. Alle Angebote sind freibleibend und unverbindlich. milon industries GmbH behält es sich ausdrücklich vor, Teile der Seiten oder das gesamte Angebot ohne gesonderte Ankündigung zu verändern, zu ergänzen, zu löschen oder die Veröffentlichung zeitweise oder endgültig einzustellen. Es gelten die Allgemeinen Geschäftsbedingungen der milon industries GmbH.

© milon industries GmbH, 02 / 2020

milon.com